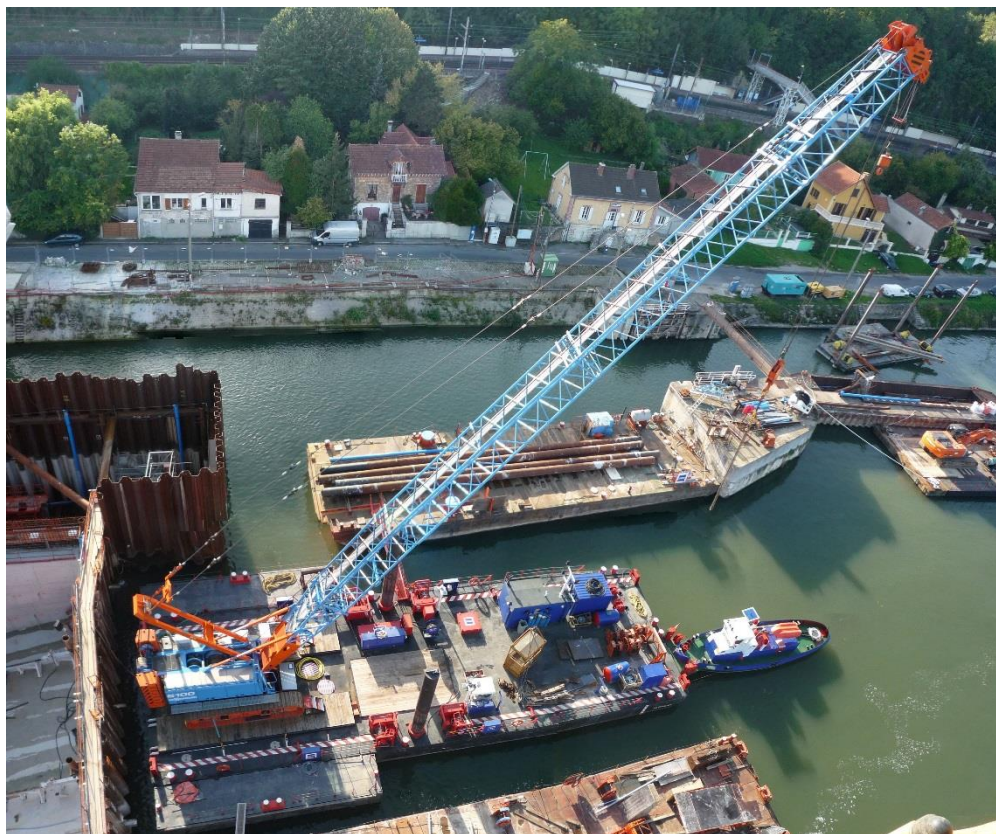


PONTON DE TRAVAUX MARITIMES

COUDRAY



.....
Informations générales

Longueur	33 m
Largeur	11,40 m
Creux	2,60 m

COUDRAY

Ponton de travaux maritimes

Electricité / Hydraulique

Groupe électrogène 75 kVA

Ligne d'ancrage

4 treuils électriques 45 kN

Équipements

Chemin de roulement grue 220 T

Grue Sennebogen 100 T

1 base vie

2 cuves gasoil 10 000 L

